



C2C –E-PAZARYERİ REFERANS DOKÜMANTASYONU

*C2C – E-Pazaryeri Kurulum, Metotları ve Kullanım
Örnekleri*

20.09.2016

KMK Bilgi Teknolojileri A.Ş

İÇİNDEKİLER

1	Giriş	3
2	Kontrol Paneline Erişim	3
3	Ayarlar ve Tanımlamalar	4-5-6-7-8-9
4	Tasarım	10
5	Komisyon Tanımlamaları	11
6	Sipariş Yönetimi	11
7	Satıcı (Mağaza)Yönetimi	12
8	Kategori ve Varyant Yönetimi	12
9	Ürün ve İlan Yönetimi	12
10	Destek ve Eğitim	13
11	Sözleşmeler ve Zorunlu İçerikler	13-14

1 Giriş

Bu dokümanda, C2c – E-Pazaryeri kullanıcılarının site ya da c2c kontrol paneli üzerinden yapabildikleri işlemlerin birçoğunu kapsayan bilgiler yer almaktadır. C2c – E-Pazaryeri projelerinizde bu dokümandaki bilgileri referans alarak kurulumlarınızı ve kurulum sonrası işlemlerinizi kolayca yürütebilirsiniz.

2 Kontrol Paneline Erişim

C2c eticaret yazılımı web tabanlı bir uygulamadır. İnternet bağlantısı olan her cihazla kolayca c2c kontrol panelinize erişebilir ve servisleri kullanabilirsiniz.

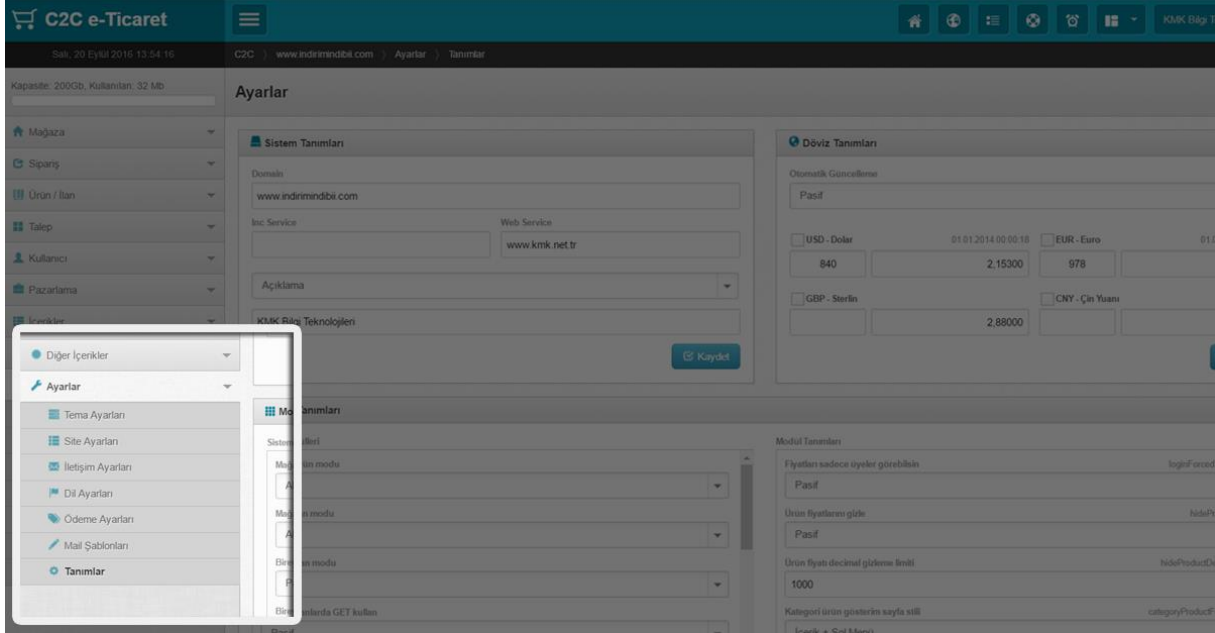
C2c kontrol panelinize bu linkten erişebilirsiniz; <https://apps.kmk.net.tr/> bu linki internet tarayıcınıza yazınız ve enter tuşuna basınız. Karşınıza çıkan sayfaya kullanıcı bilgilerinizi giriniz ve oturum açınız.

Kullanıcı bilgilerinizle ilgili sorun yaşıyorsanız müşteri temsilcinizle iletişim kurunuz.



3 Ayarlar ve Tanımlar

Ayarlar ve tanımlar servisi ile c2c eticaret projenizi isteğimize özel olarak kişileştirebilirsiniz. Ayarlar ve tanımlar servisine kontrol panelinizden erişebilirsiniz.



Ayarlar bölümünden; Tema ayarları, site ayarları, iletişim ayarları, dil ayarları, ödeme ayarları, mail şablon ayarları ve tanımlama servislerine erişebilir ve düzenlemelerinizi yapabilirsiniz.

3-1 Site Ayarları

Site ayarlarından, site durumunu aktif pasif yapabilirsiniz, eklenti kodlarınızı ekleyebilirsiniz ve temel seo ayarlarınızı yapabilirsiniz.

3-2 İletişim Ayarları

İletişim ayarlarından, iletişim bilgilerinizi (Adres, Telefon, Mail bilgilerinizi girebilirsiniz, sosyal ağlarınızla ilgili bilgilerinizi girebilirsiniz.

Mail bilgileriniz hesap kurulurken tarafınıza verilen mail bilgilerinizi giriniz. Mail şifrenizi değiştirdiğinizde bu alandaki mail parola alanını da değiştirmeniz gerekmektedir.

3-3 Dil Ayarları

Sitenizde kullandığınız dillerin içeriklerini bu alandan değiştirebilirsiniz. Türkçe dil seçeneğinden de sitede kullanılan temel içeriklerin eş anlamları ile ilgili değişiklikler yapabilirsiniz. Örneğin; “Mağaza Girişi” yerine “Dükkan Girişi” gibi kelime değişikliklerini dil ayarlarından yapabilirsiniz.

3-4 Ödeme Ayarları

C2c E-Pazaryeri eticaret yazılımında kredi kartı ile siparişler alınmaktadır. Başka bir ödeme yöntemi kullanılmamaktadır. Havale/Eft sadece site içi üyelik ücretleri, reklam doping ücretleri gibi benzeri ödemeler için kullanılması tavsiye edilmektedir.

Ödeme seçeneği eklemek için; Yeni ödeme servisini tıklayın ve “İYZICO Marketplace” seçeneğini seçiniz. Daha önceden kredi kartı servisi eklenmiş ise işlemlerden ödeme bilgisini düzenleye tıklayınız. Açılan penceredeki bilgileri doldurunuz.

Tanım;	İyzico kullanıcı adınızı yazınız. (Mail adresiniz)
API Server;	Boş bırakınız
API Key;	İyzico hesabınızda tanımlı API Key bilgilerini giriniz. (kopyala yapıştır yaparken başında ve sonunda boşluk bırakmayınız.)
Secret Key;	İyzico hesabınızda tanımlı Secret Key bilgilerini giriniz. (kopyala yapıştır yaparken başında ve sonunda boşluk bırakmayınız.)
Taksitlendirme;	İyzico ödeme kuruluşu 9 taksit imkanı sağlamaktadır, taksit seçeneklerinizi belirleyiniz.
Mağaza Ödemelerinde Kullan;	Kredi kartı ile site içerisinde üyelerinizden üyelik ücretleri, reklam doping ücretlerini almak istiyorsanız “Kullan” seçeneğini seçmelisiniz.
Sipariş Ödemelerinde Kullan;	Kredi kartı ile sipariş alabilmek için “Kullan” seçeneğini seçmelisiniz.
Varsayılan Oran;	Satıcılarınızdan komisyon almak istiyorsanız, komisyon oranı girmelisiniz. Örneğin; 10,00
3D Limit;	3D limit zorunlu bir servistir. Zorunlu kullanmak istemiyorsanız, gireceğiniz limit altında 3D kullanılmaz. Örneğin; 100 TL girerseniz, 100 TL altındaki ödemelerde 3D sormaz.

3-5 Mail Şablonları

Site otomatik mailler göndermektedir. Otomatik mail şablon içeriklerinizi HTML editörü ile düzenleyebilirsiniz. HTML editör teknik bilgisine sahip değilseniz KMK Destek ekibinden destek alabilirsiniz.

- Üyeliğiniz Oluşturuldu
- Üyeliğinizi Etkinleştirin
- Parolanızı Sıfırlayın
- Sipariş Alındı
- Yeni Siparişiniz Var
- Sipariş Mağaza Onayladı
- Siparişiniz Kargolandı
- Alışveriş Tamamlandı
- Yeni Mağaza Başvurusu
- Mağazanız Pasifleştirildi
- Mağazanız Etkinleştirildi
- Mağazanız Onay Bekliyor
- Mağazanız Kara Listeye Alındı
- Bilgi Güncelleme
- Müşteri Sorusu
- Müşteriye Cevap
- Aktivasyon Kodu Talebi
- Ürün Teklifi
- Ürün Teklif Cevabı

3-6 Tanımlar

C2c –E-Pazaryeri projenize özel olarak oluşturulmaktadır, projenizde olmasını istediğiniz Modül servisleri tanımlamalardan ayarlayabilirsiniz.

3-6-1 Sistem Modülleri

Mağaza ürün modu	<i>Aktif /Pasif</i>
Mağaza ilan modu	<i>Aktif /Pasif</i>
Bireysel İlan modu	<i>Aktif /Pasif</i>
Bireysel ilanlarda GET kullan	<i>Aktif /Pasif</i>
Bireysel ilanlarda GET limiti	500
Bireysel ilanlarda GET oranı	15
Mağaza kullanımını ücretlendir	<i>Aktif /Pasif</i>
Mağaza kullanım periyotları	1,3,6,9,12,0
Mağaza kullanım ücretleri	0.00,60.00,90.00,120.00,180.00,360.00
Mağaza kategori kullanım limiti	0
Mağaza kategorilerini ücretlendir	<i>Aktif /Pasif</i>
Mağaza kategori kullanım periyotları	1,3,6,9,12,0
Ön Sipariş Modülü	<i>Aktif /Pasif</i>

Teklif Modülü	<i>Aktif /Pasif</i>
Online Sipariş Modülü	<i>Aktif /Pasif</i>
Mağaza Aktivasyon Kodu Modülü	<i>Aktif /Pasif</i>
Mağaza Kayıt Form Modülü	<i>Aktif /Pasif</i>
Para Birimi Modülü	<i>Aktif /Pasif</i>
Ürün resmi max. büyüklük	524288
Ürün resmi uzantıları	<i>.jpg,.jpeg,.png</i>

Bazı sistem modülleri üzerinde değişiklik yapamayabilirsiniz. Kapalı olan sistem modülleri KMK Destek tarafından düzenlenebilmektedir.



3-6-2 Modül Tanımları

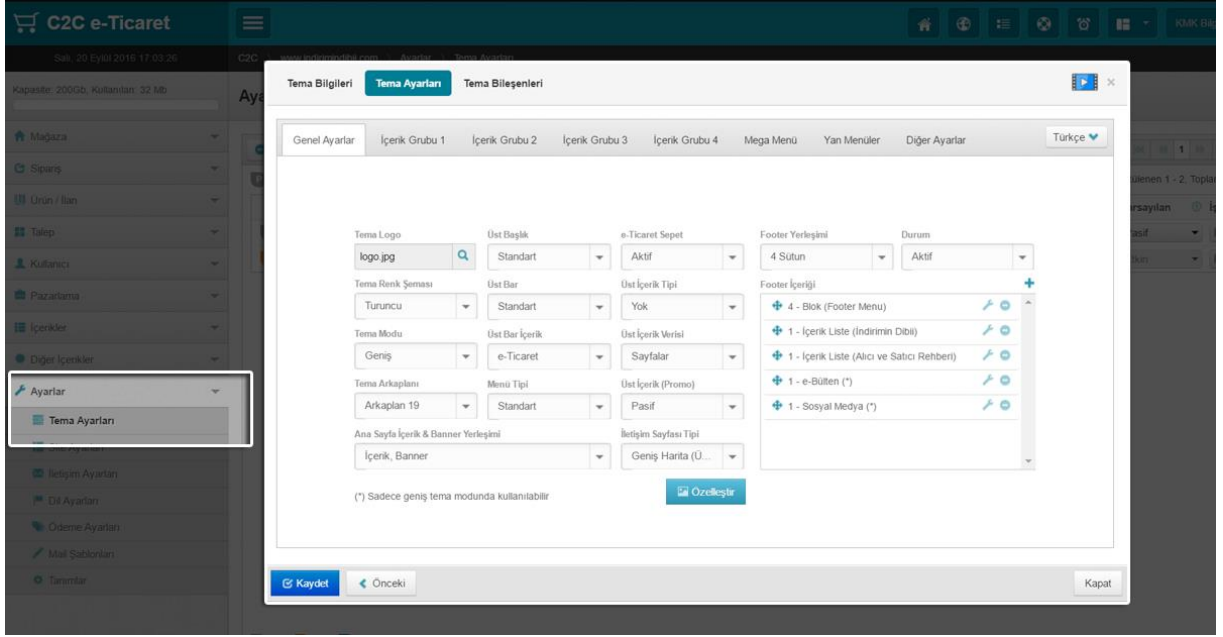
Fiyatları sadece üyeler görebilsin	<i>Aktif /Pasif</i>
Ürün fiyatlarını gizle	<i>Aktif /Pasif</i>
Ürün fiyatı decimal gizleme limiti	1000
Kategori ürün gösterim sayfa stili	<i>İçerik + Sol Menü</i>
Kategori alt içerik gösterim stili	<i>İçerik + Sol Menü</i>
Kategori içerik grid sayısı(Yan Bloklu)	4
Kategori içerik grid sayısı (tam yerleşim)	5
Kategori ürün banner	<i>Aktif/Pasif</i>
Kategori içerik banner	<i>Aktif/Pasif</i>
Kategori ürün banner sayfalama	<i>Aktif/Pasif</i>
Kategori ürün açıklama konumu	<i>Üstte</i>
Kategori içerik banner sayfalama	<i>Aktif/Pasif</i>
Kategori içerik açıklama konumu	<i>Üstte</i>
Kategori ürün başlık türü	<i>Standart</i>
Kategori ürün başlık arkaplan dizini (random)	<i>/theme/progressive/img/products-title/</i>
Kategori ürün başlık arkaplan sayısı (random)	3
Kategori ürün başlık arkaplan şablonu (random)	<i>category?.jpg</i>
Kategori mağaza başlık arkaplan dizini (random)	<i>/theme/progressive/img/stores-title/</i>
Kategori mağaza başlık arkaplan sayısı (random)	1
Kategori mağaza başlık arkaplan şablonu	<i>stores?.jpg</i>

(random)	
Kategoride ürün yoksa listelemede görüntüle (mağaza)	<i>Gizle</i>
Kategori listeleme ürün sayısı görüntüle	<i>Sağda göster</i>
Kategori listeleme ürün sayısı şablon	<i>(?)</i>
Kategori listesi otomatik kaydırma	<i>Aktif / Pasif</i>
Kategori listesi otomatik kaydırma efekti	<i>easeOutExpo</i>
Kategori listesi otomatik kaydırma hızı	<i>300</i>
Kategori listesi otomatik kaydırma gecikmesi	<i>100</i>
Kategori listesi otomatik kaydırma ofset	<i>340</i>
Kategori listesi otomatik kaydırma ofset (mağaza)	<i>520</i>
Mağaza logo çerçeve tipi	<i>Tip G</i>
Mağaza ürün sayfa stili	<i>İçerik + Sol Menü</i>
Mağaza açıklama sayfa stili	<i>İçerik + Sol Menü</i>
Ürün sayfa stili	<i>İçerik + Sağ Menü</i>
Mağaza detayında açıklama göster	<i>Aktif / Pasif</i>
Mağaza detayında yorum göster	<i>Aktif / Pasif</i>
Mağaza detayında adres göster	<i>Aktif / Pasif</i>
Mağaza detayında mail göster	<i>Aktif / Pasif</i>
Mağaza detayında sosyal linkleri göster	<i>Aktif / Pasif</i>
Mağaza paneli ürün gösterim sayısı (panel)	<i>40</i>
Ürün resmi görüntüleme	<i>Cloud Zoom</i>
Ürün resmi Cloud Zoom engelleme genişliği	<i>480</i>
Ürün detayı mağaza ürün gösterim sayısı	<i>4</i>
Ürün detayı mağaza tavsiye ürün gösterim sayısı	<i>3</i>
Ürün detayı tarihçe modülü	<i>Aktif / Pasif</i>
Siparişte sözleşme onay zorunluluğu	<i>Aktif / Pasif</i>
Siparişte üye ticari bilgi zorunluluğu	<i>Aktif / Pasif</i>
Üye otomatik giriş (cookie)	<i>Aktif / Pasif</i>
Üye otomatik giriş süresi (gün)	<i>7</i>
Üst logo modu	<i>Aktif / Pasif</i>
İçerik sayfalama limitleri	<i>24,48,96</i>
Ürün fiyat aralığı (fiyat yoksa)	<i>0;5000</i>
İçerik listesi	<i>pages,news,photos,videos,files,products,referen</i>

	<i>ce</i>
İçerik listesi ikonları	<i>fa-file-text, fa-file-text-o, fa-camera, fa-film, fa-files-o, fa-barcode, fa-random</i>
Sepet ikonu	<i><i class="fa fa-shopping-cart"></i></i>
Favori liste ikonu (aktif)	<i><i class="fa fa-heart"></i></i>
Favori liste ikonu (pasif)	<i><i class="fa fa-heart-o"></i></i>
Ürün karşılaştırma ikonu	<i><i class="fa fa-sort-amount-asc"></i></i>
Arama ikonu	<i><i class="fa fa-search"></i></i>
Mobil detay ikonu	<i><i class="fa fa-mobile"></i></i>
Sepet ikonu (ürün ekleme)	<i><i class="fa fa-refresh fa-spin"></i></i>
Ürün silme ikonu	<i><i class="fa fa-minus-circle"></i></i>
Slider sol ikon (genel)	<i><i class="fa fa-angle-left"></i></i>
Slider sağ ikon (genel)	<i><i class="fa fa-angle-right"></i></i>
Ana sayfa GrupA ikonu	<i><i class="fa fa-share-square-o"></i></i>
Ana sayfa GrupB ikonu	<i><i class="fa fa-share-square-o"></i></i>
Ana sayfa GrupC ikonu	<i><i class="fa fa-share-square-o"></i></i>
Ana sayfa GrupD ikonu	<i><i class="fa fa-share-square-o"></i></i>
Yeni üye aktivasyon zorunluluğu	<i>Aktif / Pasif</i>
Üye parola limiti (minimum)	<i>5</i>
Üye parola limiti (maxmum)	<i>12</i>
Üye parola karakter zorunluluğu	<i>Sayı</i>
Mağaza parola limiti (minimum)	<i>5</i>
Mağaza parola limiti (maxmum)	<i>12</i>
Mağaza parola karakter zorunluluğu	<i>Sayı</i>
Google Map API Key	
Ürün kategori gösterim tipi	<i>Liste</i>
İlan kategori gösterim tipi	<i>Flyout</i>
Ürün resmi otomatik boyutlandırma	<i>Aktif / Pasif</i>
Ürün resmi max. genişlik	<i>800</i>
Ürün resmi max. yükseklik	<i>800</i>
Yan menü kategori gösterim tipi	<i>Varsayılan</i>
Yan meni ana kategori ürün sayısı	<i>Aktif / Pasif</i>

4 Tasarım

C2c - E-Pazaryeri Site tasarımları mobil ve tüm tarayıcılara uyumludur. Kurulum aşamasında tasarım konseptinize uygun tasarımlar ve kullanımınıza sunulur. Site tasarımı üzerinde istediğinize bağlı değişiklikler yapabilirsiniz. İleri seviyede tasarım uygulamaları ile HTML, CSS değişiklikleri yapabilirsiniz.



4-1 Tema ayarları

Tema ayarlarını kullanarak siteniz üzerinde farklı özellikleri kullanabilirsiniz. Sitenizin ana sayfasında içerik grupları ile yeni bloklar oluşturabilir, oluşturduğunuz bloklara özellikler atayabilirsiniz.

4-2 Tema Bileşenleri

Teknik bilgiye sahipseniz tema bileşenleri ile tasarımınızı dilediğiniz gibi tasarlayabilirsiniz. Tüm tasarım kodlarına erişebilir ve istediğiniz gibi sitenizi tasarlayabilirsiniz.

5 Komisyon Tanımlamaları

C2c –E-Pazaryeri yazılımında 3 farklı komisyon özelliği bulunmaktadır.

- Genel Komisyon
- Kategori Bazlı Komisyon
- Satıcıya (Mağazaya) Özel Komisyon

Genel komisyon; Ayarlar/Ödeme Ayarları/IYZICO Marketplace İşlemlerden düzenleyebilirsiniz. % olarak komisyon belirleyebilirsiniz.

Kategori Bazlı Komisyon; Ürün-İlan/Kategoriler/Tanımlar dan genel komisyon üzerinde değişiklikler yapabilirsiniz. Örneğin; genel komisyon %10 her hangi bir kategoride daha fazla komisyon almak istiyorsanız ilgili kategori seçerek tanımlar bölümünden Komisyon/değiştirme ve arttır seçiyorsunuz ilgili kategoriye ne kadar komisyon artırmak istiyorsanız o rakamı yazıyorsunuz %5 arttırırsanız ilgili kategoriden %15 komisyon alırsınız.

Satıcıya (Mağazaya) Özel Komisyon; Mağazalar/Mağaza Ayarları/IYZICO Hesabı ilgili mağazaya genel komisyon oranı veya o mağazaya ait kategoriye göre komisyon belirleyebilirsiniz. Mağazaya atayacağınız komisyon varsayılan olarak tanımlanacaktır.

6 Sipariş Yönetimi

Tüm satıcıların siparişlerini görebilir ve yönetebilirsiniz. Siparişler modülünden mağazalara göre veya arama kriterlerine göre siparişleri listeleyebilirsiniz.

Sipariş işlemlerinde son onay mercisi sizsiniz siz siparişi tamamlamadığınız taktirde ödeme kuruluşu satıcının parasını göndermeyecektir. Teslimatı tamamlanan sipariş işlemlerini onaylamanız gerekmektedir. Onaylamadığınız sipariş detaylarında “Siparişi Tamamla” Butonu Yer almaktadır, siparişi onayladıklarınızda bu buton yer almayacaktır. Mağazalar/Hesap işlemleri bölümünden geçmiş işlemleri raporlayabilirsiniz.

7 Satıcı (Mağaza) Yönetimi

Tüm mağazalar üzerinde sınırsız yetki sahibisiniz. İstedığınız mağaza üzerinde işlem yapabilir, mağazalara sınırlamalar koyabilir veya istediğiniz mağazayı kara listeye alabilirsiniz.

Mağaza/Mağazalar/Bağlan bağlantılarını takip ederek mağaza kontrol paneline direk bağlanabilirsiniz. Mağaza detay sayfasından mağazaya ait bilgilere müdahale edebilirsiniz.

Mağaza Grupları oluşturarak mağazalarınızı gruplandırabilirsiniz. Veya mağaza kategori yapısını kullanarak mağazalarınızı sitenizde kategorilerine göre listeletebilirsiniz.

8 Kategori ve Varyant Yönetimi

C2c – E-Pazaryeri sitenizde istediğiniz kadar kategori ve alt kategori oluşturabilirsiniz. Oluşturduğunuz kategorilere sınırsız varyant atayabilirsiniz.

Ürün-İlan/Kategoriler bağlantılarını takip ederek kategori servisine erişebilirsiniz. Kategori servisinde istediğiniz kadar yeni kategori oluşturabilirsiniz. Oluşturmuş olduğunuz kategoriler üzerinde düzenleme yapabilir ve varyant tanımlamaları ile özelleştirebilirsiniz.

Satıcılar sizin oluşturmuş olduğunuz kategorilere göre ürün ekleyebilirler. Satıcılar kategori ekleyemezler.

9 İlan ve Ürün Yönetimi

Satıcılar tarafından eklenen tüm ilan ve ürünleri bu servisten takip edebilir ve üzerinde işlem yapabilirsiniz.

Ürün-İlan/ Mağaza Ürünleri/Mağaza İlanları bağlantılarını takip ederek erişebilirsiniz. Kategorileri dilediğiniz gibi düzenleyebilirsiniz.

10 Destek ve Eğitim

KMK Bilgi Teknolojileri A.Ş. den alacağınız tüm ürün ve hizmetler ile ilgili destek alabilirsiniz. KMK, Ürün ve Hizmetleri ile ilgili bir destek merkezi kurmuştur. <https://destek.kmk.net.tr/> bu linkten destek merkezine erişebilir ve istediğiniz ürün ve hizmet hakkında eğitim materyallerine erişebilirsiniz.

Destek materyalleri yeterli gelmiyorsa 0850 333 0 565 numaralı müşteri hattını arayarak KMK Destek ekibinden, hafta içi 09: 00 ile 18: 00 arası ücretsiz destek alabilirsiniz. Veya destek@kmk.net.tr mail adresinden 7/24 destek alabilirsiniz.

KMK Sınırsız ücretsiz eğitim programları hazırlamaktadır. Tüm müşterilerimize özel birebir kullanım eğitimleri verilmektedir. Kullanmış olduğunuz c2c eticaret yazılımları ile ilgili eğitim programlarına katılabilir ve uzman bir eticaret yöneticisi olabilirsiniz.

Eğitim programları için talep forumuna bu linkten erişebilirsiniz. <https://destek.kmk.net.tr/egitim-talep-formu.html> Eğitim talep formunu doldurarak eğitimlere katılabilirsiniz.

11 Sözleşmeler ve Zorunlu İçerikler

C2c – E-Pazaryeri E-Ticaret sitelerinde zorunlu olarak olması gereken içerikler bulunmaktadır. Bu içerikler eticaret sitenizde yer almalıdır.

- Alıcı Sözleşmesi
- Satıcı Sözleşmesi
- İlan verme Kuralları
- Yasaklı Ürün Listesi
- Satıcı İyzico Sözleşmesi
- Alıcı İyzico Sözleşmesi
- Gizlilik Politikası
- Kullanım Sözleşmesi
- Mesafeli Satış Sözleşmesi
- Kredi Kartı logoları
- Güvenlik Sertifikası
- İletişim Bilgileri

KMK Hukuk servisi bu zorunlu içeriklerle ilgili örnek sözleşmeler oluşturmuştur. Bu içerikleri üzerinde değişiklikler yaparak eticaret sitenizde kullanabilirsiniz. Örnek dokümanlara <https://destek.kmk.net.tr/dokumanlar.html> bu linkten erişebilirsiniz.